

Государственное унитарное предприятие Московской области
"Московское областное бюро технической инвентаризации"

Ивантеевский филиал ГУП МО "МОБТИ"

(наименование организации, осуществляющей Техническую инвентаризацию)

ТЕХНИЧЕСКИЙ ПАСПОРТ ЗДАНИЯ

многоквартирный дом

(наименование объекта недвижимости)

Адрес (местоположение) объекта недвижимости:

| | | |
|-----------------------------------|------------------------|------------------------|
| Субъект Российской Федерации | <i>Московская обл.</i> | |
| Район | | |
| Муниципальное образование | Тип | <i>городской округ</i> |
| | Наименование | <i>Ивантеевка</i> |
| Населенный пункт | Тип | <i>город</i> |
| | Наименование | <i>Ивантеевка</i> |
| Улица (проспект, переулок и т.д.) | Тип | <i>улица</i> |
| | Наименование | <i>Санаторная</i> |
| Номер дома | <i>1</i> | |
| Номер корпуса | <i>8</i> | |
| Номер строения | | |
| Литера | <i>А, А1</i> | |
| Иное описание местоположения | | |

| | |
|---------------------------------|---------------------|
| Инвентарный номер | <i>045:019-2541</i> |
| Номер в реестре жилищного фонда | |
| Кадастровый номер | |

I. Архитектурно-планировочные и эксплуатационные показатели

Литера, тип проекта _____

Литера А (основное строение) Год постройки 2 010 Число этажей 2

Литера А1 (цокольный этаж) Год постройки 2 010 Число этажей _____

Дата последнего капитального ремонта _____

Кроме того имеется: _____

Объемный объем - 4 246 куб.м, в том числе: _____

Количество лестниц _____ шт.; их уборочная площадь 0,0 кв.м

Распределение общей площади здания по назначению помещений (кв.м)

| Литера | Площадь здания | В том числе | | | | | | | |
|---------------|----------------|----------------------------------|-----------------------------------|---------------|---------------------------|-------------|---------------------|---|-----------------------------|
| | | Площадь жилых помещений | | | Площадь нежилых помещений | | Кроме того, площадь | | |
| | | с учетом лоджий, балконов и т.п. | в том числе | | Общая | в том числе | | общих коридоров, мест общего пользования и лест. клеток | помещений обслуживания дома |
| | | | без учета лоджий, балконов и т.п. | из нее: жилая | | основная | вспомогательная | | |
| А | 851,1 | 851,1 | 808,9 | 356,6 | | | | | |
| А1 | 51,3 | 51,3 | 51,3 | | | | | | |
| Всего: | 902,4 | 902,4 | 860,2 | 356,6 | | | | | |

Распределение площади жилых помещений здания по числу комнат (кв.м)

| Квартиры | Количество | Общая площадь жилых помещений (с учетом лоджий, балконов, террас и веранд) | В том числе | |
|---------------|------------|--|--|-----------------------|
| | | | общая площадь жилых помещений (без учета лоджий, балконов, веранд, террас) | из нее: жилая площадь |
| 1-комнатные | 4 | 703,3 | 676,4 | 285,2 |
| 2-комнатные | 1 | 199,1 | 183,8 | 71,4 |
| Всего: | 5 | 902,4 | 860,2 | 356,6 |

Средняя жилая площадь 71,3 кв.м. Ср. внутренняя высота жилых помещений 3,12 м.

Распределение площади жилых помещений здания с учетом архитектурно-планировочных особенностей (кв.м)

| Литера | В квартирах | | | |
|---------------|--------------|----------|--|-----------------------|
| | кол-во жилых | | площадь | |
| | квартир | комнат | общая жилых помещений (без учета лоджий, балконов, веранд) | из нее: жилая площадь |
| А | 5 | 6 | 860,2 | 356,6 |
| Всего: | 5 | 6 | 860,2 | 356,6 |

Площадь нежилых помещений (кв.м)

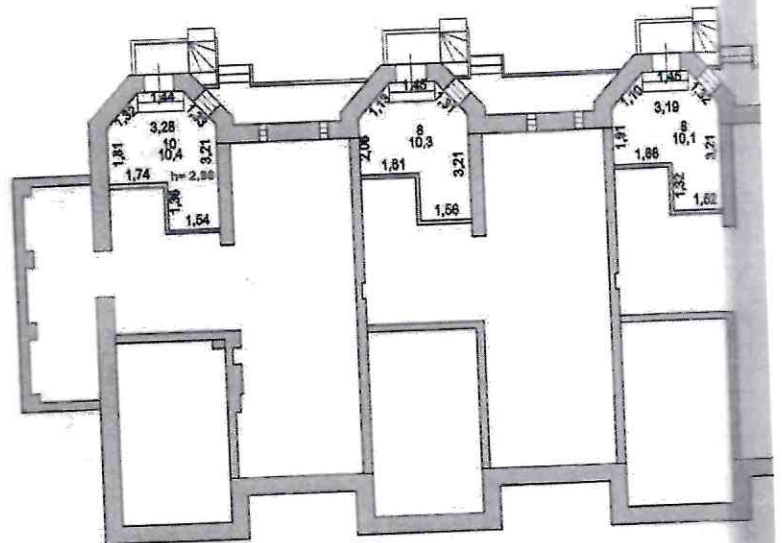
| Назначение помещений | Площадь | | |
|----------------------|---------|----------|-----------------|
| | общая | основная | вспомогательная |
| | | | |
| Всего: | | | |

Поэтажный план здания
многоквартирный дом,
расположенного по а

Московская обл., Ивanteevka г/о, Ивanteevka г.

Масштаб 1:200

цокольный



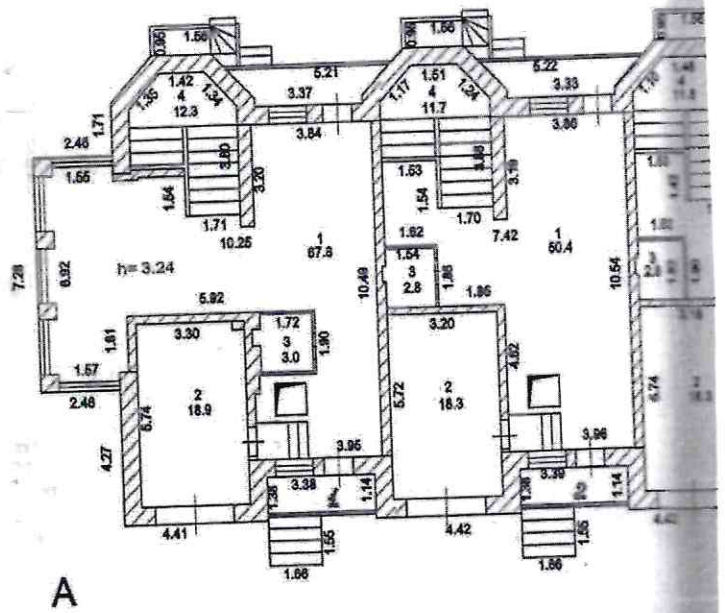
A1

**Поэтажный план здания
многоквартирный дом,
расположенного по а**

Московская обл., Ивантеевский г/о, Ивантеевская г.п.

Масштаб 1:200

1-й



Экспликация:

Площадь всех частей здания (включая вспомогательного использования)

- 1) площадь помещений вспомогательного использования (лоджий, балконов)
- 2) общая площадь жилых помещений
- 3) жилая площадь: 356,6 кв. м
- 4) подсобная площадь: 50,2 кв. м

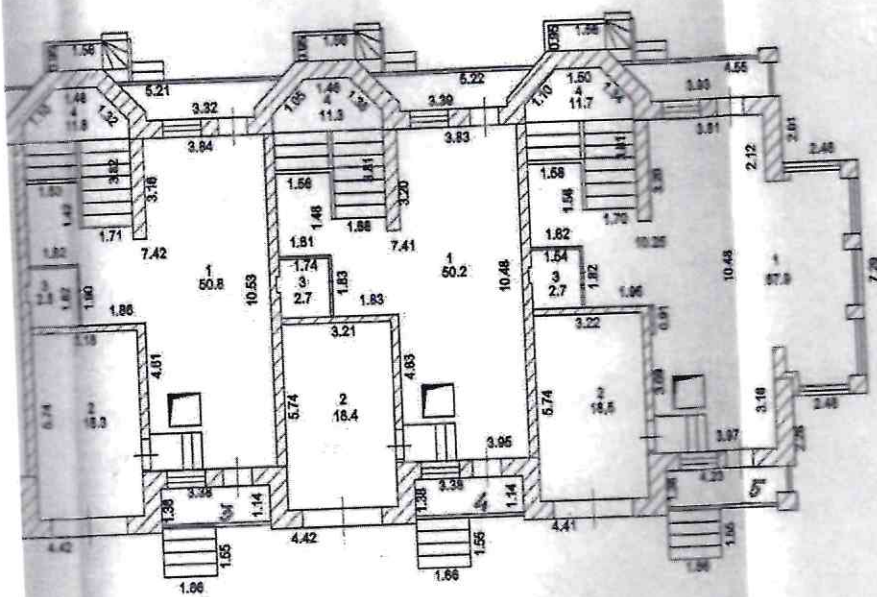
здания (строения)

й дом, лит. А, А1

ого по адресу

евка г., Санаторная ул., Дом 1 Корпус 8

1-й этаж



ия (комнат и помещений
ования): 902,4 кв.м, в том числе:
вспомогательного
в, балконов и пр.): 42,2 кв.м
ых пом-ний: 860,2 кв.м
6 кв.м
503,6 кв.м

ГУП МО "МОБТИ"
Ивантеевский филиал ГУП МО
"МОБТИ"

Изготовлено 28.06.2010 г.
По состоянию на 16.06.2010 г.
Изготовил Михайлова Л.А.
Проверил Митюрникова А.В.

здания (строения)

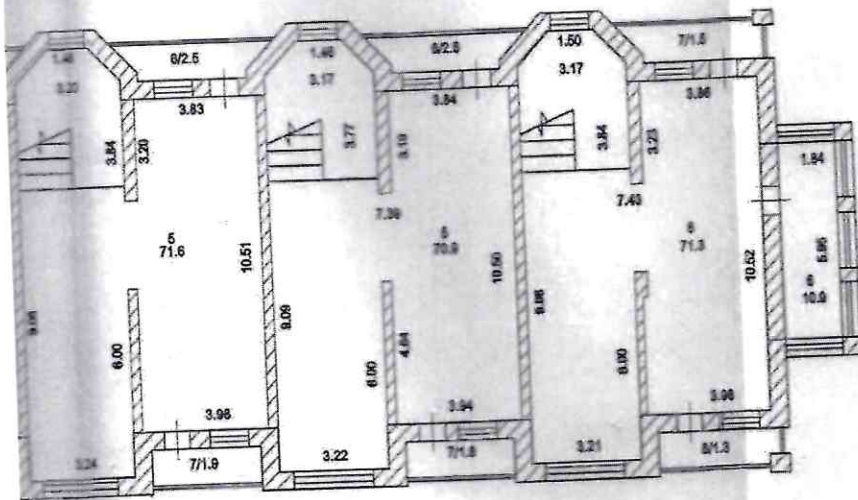
дом, лит. А, А1

по адресу

Санаторная ул., Дом 1 Корпус 8

таб 1-200

2-й этаж



ГУП МО "МОБТИ"
Ивантеевский филиал ГУП МО
"МОБТИ"

Изготовлено 28.06.2010 г.

По состоянию на 16.06.2010 г.

Изготовил Михайлова Л.А.

Проверил Митюрникова А.В.

Экспликация к поэтажному плану

многоквартирный дом

Наименование объекта

(местоположение) здания:

Ивантеевская обл., д/о Ивантеевка, г. Ивантеевка, ул. Санаторная, Дом 1 Корпус 8

| Этаж | Помещение | Назначение помещений жилая, комната, кухня и т.п. | Формула подсчета площади частей помещения | Площадь иск- п. частей здания (общая и полезная) используемого | в том числе | | | | Высота | Площадь помещений общего пользования | Самостоятельно перустраиваемая или перепланируемая площадь | | |
|------|-----------|---|---|---|----------------------------------|--------|-----------|---|--------|---|---|------|----|
| | | | | | Общая площадь жилых помещений | из нее | | Площадь помещений используемого использования с коэф. | | | | | |
| | | | | | | жилая | помещения | | | | | | |
| 1 | 2 | 3 | 4 | 5 | 6 | 7 | 8 | 9 | 10 | 11 | 12 | 13 | 14 |
| 1 | 1 | кухня-столовая | 67,8 | 67,8 | 67,8 | 67,8 | | 67,8 | | | 3,24 | | |
| | 2 | гараж | 5,74*3,30 | 18,9 | 18,9 | 18,9 | | 18,9 | | | | | |
| | 3 | санузел | 1,72*1,76 | 3,0 | 3,0 | 3,0 | | 3,0 | | | | | |
| | 4 | лестница | 12,3 | 12,3 | 12,3 | 12,3 | | 12,3 | | | 3,16 | | |
| | 5 | жилая | 52,0 | 52,0 | 52,0 | 52,0 | | 52,0 | | | 3,24 | | |
| | 6 | жилая | 5,76*3,35+0,27*0,46- 0,17*0,27 | 19,4 | 19,4 | 19,4 | | 19,4 | | | 3,16 | | |
| | 7 | веранда | 5,97*1,82 | 10,9 | | | | | | 10,9 | | | |
| | 8 | лоджия | 5,0 | 2,5 | | | | | | 2,5 | | | |
| | 9 | лоджия | 1,11*3,38 | 1,9 | | | | | | 1,9 | | | |
| | 10 | котельная | 10,4 | 10,4 | 10,4 | 10,4 | | 10,4 | | | 2,88 | | |
| | | Итого по пом. квартира № 1 | | | 199,1 | 183,8 | 71,4 | 112,4 | 15,3 | | | | |
| 2 | 1 | кухня-столовая | 50,4 | 50,4 | 50,4 | 50,4 | | 50,4 | | | 3,23 | | |
| | 2 | гараж | 5,72*3,20 | 18,3 | 18,3 | 18,3 | | 18,3 | | | | | |
| | 3 | санузел | 1,54*1,79 | 2,8 | 2,8 | 2,8 | | 2,8 | | | | | |
| | 4 | лестница | 11,7 | 11,7 | 11,7 | 11,7 | | 11,7 | | | 3,16 | | |
| | 5 | жилая | 71,4 | 71,4 | 71,4 | 71,4 | | 71,4 | | | | | |
| | 6 | лоджия | 5,0 | 2,5 | | | | | | 2,5 | | | |
| | 7 | лоджия | 3,8 | 1,9 | | | | | | 1,9 | | | |
| | 8 | котельная | 10,3 | 10,3 | 10,3 | 10,3 | | 10,3 | | | 2,88 | | |
| | | Итого по пом. квартира № 2 | | | 169,3 | 164,9 | 71,4 | 93,5 | 4,4 | | | | |
| 3 | 1 | кухня-столовая | 50,8 | 50,8 | 50,8 | 50,8 | | 50,8 | | | 3,24 | | |
| | 2 | гараж | 5,74*3,18 | 18,3 | 18,3 | 18,3 | | 18,3 | | | | | |
| | 3 | санузел | 1,82*1,33 | 2,8 | 2,8 | 2,8 | | 2,8 | | | | | |
| | 4 | лестница | 11,8 | 11,8 | 11,8 | 11,8 | | 11,8 | | | 3,15 | | |
| | 5 | жилая | 71,6 | 71,6 | 71,6 | 71,6 | | 71,6 | | | | | |
| | 6 | лоджия | 5,0 | 2,5 | | | | | | 2,5 | | | |
| | 7 | лоджия | 1,10*3,36 | 1,9 | | | | | | 1,9 | | 3,15 | |
| | 8 | котельная | 10,1 | 10,1 | 10,1 | 10,1 | | 10,1 | | | 2,88 | | |
| | | Итого по пом. квартира № 3 | | | 169,8 | 165,4 | 71,6 | 93,8 | 4,4 | | | | |
| 4 | 1 | кухня-столовая | 50,2 | 50,2 | 50,2 | 50,2 | | 50,2 | | | 3,24 | | |
| | 2 | гараж | 5,74*3,21 | 18,4 | 18,4 | 18,4 | | 18,4 | | | | | |
| | 3 | санузел | 1,55*1,74 | 2,7 | 2,7 | 2,7 | | 2,7 | | | | | |
| | 4 | лестница | 11,3 | 11,3 | 11,3 | 11,3 | | 11,3 | | | 3,15 | | |
| | 5 | жилая | 70,9 | 70,9 | 70,9 | 70,9 | | 70,9 | | | | | |
| | 6 | лоджия | 5,1 | 2,6 | | | | | | 2,6 | | | |
| | 7 | лоджия | 1,08*3,35 | 1,8 | | | | | | 1,8 | | | |
| | 8 | котельная | 10,2 | 10,2 | 10,2 | 10,2 | | 10,2 | | | 2,88 | | |
| | | Итого по пом. квартира № 4 | | | 168,1 | 163,7 | 70,9 | 92,8 | 4,4 | | | | |
| 5 | 1 | кухня-столовая | 67,9 | 67,9 | 67,9 | 67,9 | | 67,9 | | | 3,23 | | |
| | 2 | гараж | 5,74*3,22 | 18,5 | 18,5 | 18,5 | | 18,5 | | | | | |
| | 3 | санузел | 2,7 | 2,7 | 2,7 | 2,7 | | 2,7 | | | | | |
| | 4 | лестница | 11,7 | 11,7 | 11,7 | 11,7 | | 11,7 | | | 3,15 | | |
| | 5 | жилая | 71,3 | 71,3 | 71,3 | 71,3 | | 71,3 | | | | | |
| | 6 | веранда | 5,95*1,84 | 10,9 | | | | | | 10,9 | | | |
| | 7 | балкон | 5,0 | 1,5 | | | | | | 1,5 | | | |

д/о Ивантеевка, г. Ивантеевка, ул. Санаторная, Дом 1 Корпус 8

II. Техническое описание здания или его пристройки

| | Наименование конструктивных элементов | Описание элементов (материал, конструкция, отделка и прочее) | | |
|--------|--|--|---------------------------------|-----------------------|
| | 2 | 3 | | |
| | Литера А | Физический износ здания - 0% | | Число этажей 2 |
| 1 | Фундамент | ж/б монолитный | | |
| 2 | Стены, перегородки | стены-кирпичные с утеплителем, перегородки-кирпичные | | |
| 3 | Перекрытие | ж/б монолитные | | |
| 4 | Крыша | мягкая рулонная | | |
| 5 | Полы | бетонные | | |
| 6 | Проемы | окна-стеклопакеты, двери-филенчатые | | |
| 7 | Отделочные работы | штукатурка | | |
| 8 | Внутренние санитарно-технические, электротехнические, слаботочные устройства | водопровод, канализация, электроосвещение, отопление от АГВ, радио, телефон, телевидение | | |
| 9 | Прочие работы | крыльцо, лестницы | | |
| | Литера А1 | Физический износ здания - 0% | | Число этажей |
| 1 | Стены, перегородки | ж/б монолитные | | |
| 2 | Перекрытие | ж/б монолитные | | |
| 3 | Полы | бетонные | | |
| 4 | Проемы | окна-стеклопакеты, двери-щитовые | | |
| 5 | Отделочные работы | штукатурка | | |
| 6 | Внутренние санитарно-технические, электротехнические, слаботочные устройства | водопровод, канализация, электроосвещение, отопление от АГВ | | |
| 7 | Прочие работы | отмостка | | |
| Литера | Наименование | Материал, конструкция | Размеры (длина, ширина, высота) | Износ % |
| 1 | 2 | 3 | 4 | 5 |

III. Благоустройство общей площади жилых помещений здания (кв.м)

| Вид благоустройства | Площадь |
|---------------------------|---------|
| 1 | 2 |
| водопровод (центральный) | 902,4 |
| канализация (центральная) | 902,4 |
| отоп. от АГВ | 902,4 |
| телефоны | 902,4 |
| электричество | 902,4 |
| радио | 902,4 |
| телевидение | 902,4 |

IV. Сведения о правообладателях

| Дата записи | Субъект права: для граждан - фамилия, имя, отчество; для юридических лиц - по уставу | Документы, подтверждающие право собственности, владения, пользования | Доля (часть, литера) |
|-------------|--|--|----------------------|
| 1 | 2 | 3 | 4 |
| | | | |

V. Стоимость здания

Полная балансовая стоимость

Остаточная балансовая стоимость (с учетом износа)

Инвентаризационная стоимость в ценах 1969 г.

Инвентаризационная стоимость в ценах 2010 г.

87 912,00 руб.

3 797 799,00 руб.

Перечень документов, прилагаемых к техническому паспорту:

| № № п/п | Наименование документа | Примечание (масштаб, количество листов, прочее) |
|---------|------------------------|---|
| 1 | 2 | 3 |
| | | |

Комментарии (особые отметки)

Технический паспорт изготовлен для целей ввода многоквартирного дома в эксплуатацию. Год постройки 2010. Число надземных этажей-2, число подземных этажей-1.

Паспорт изготовлен 24 июня 2010 г.

Исполнил  Милюкова Г.М.

Проверил Митторникова А.В.

Руководитель комплексной производственной группы Митторникова А.В.

Паспорт выдан " 28 " июня 2010 г.